

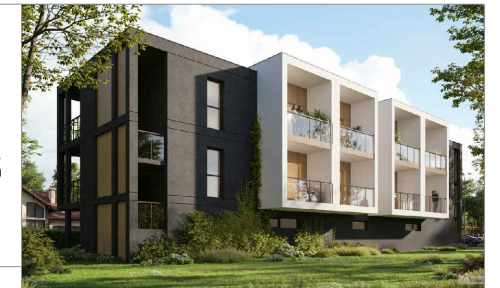
INWESTOR:  
Plaza Tower 1 Sp. z o.o.  
ul. Zagnańska 90/139,  
25-558 Kielce

Budynki mieszkalne  
w zabudowie szeregowej  
Kielce, ul. Kordeckiego

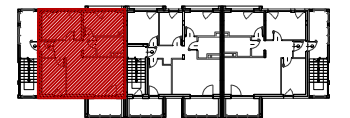
Mieszkanie nr 6  
II PIĘTRO

4 P

61,69m<sup>2</sup>  
pow. wg PN-ISO 9836

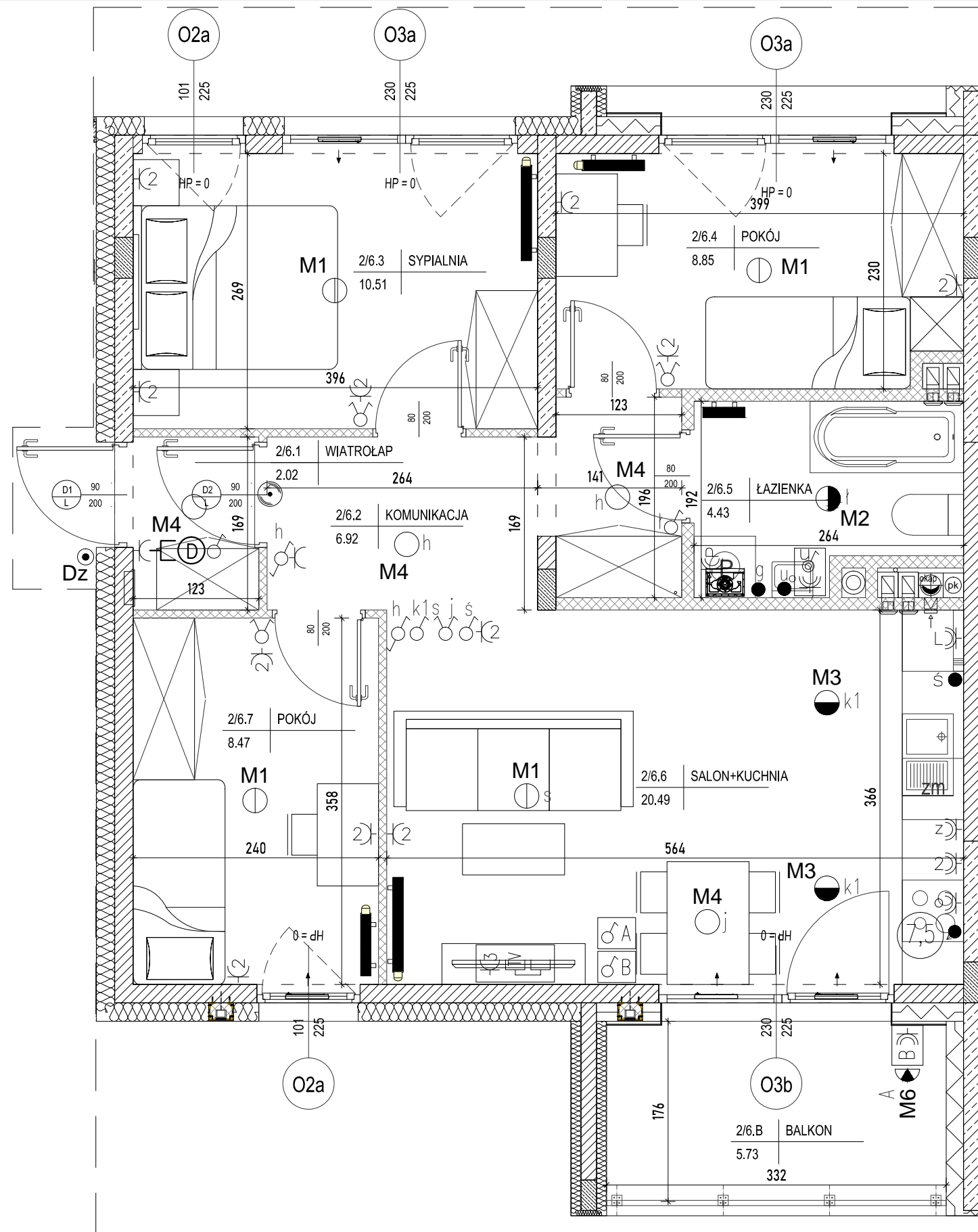


Budynek nr 3  
II piętro  
lokalizacja mieszkania



LEGENDA:

- nawiewniki
- grzejniki
- kocioł gazowy dwufunkcyjny
- INSTALACJA OŚWIETLENIOWA**
- Wypust sufitowy do oprawy typu żyrandol 3x60W
- Wypust sufitowy do oprawy typu łazienkowa 1x60W
- Wypust sufitowy do oprawy typu kuchenna 1x60W
- Wypust sufitowy do oprawy 1x60W
- Wypust do oprawy ośw. na tarasie/balkonie/loggi 1x60W
- Wypust oświetleniowy szafek kuchennych
- Wypust oświetleniowy nad lustrem w łazience
- łącznik p/t jednobiegunowy
- łącznik p/t świecznikowy
- łącznik p/t schodowy
- łącznik p/t jednobiegunowy hermetyczny
- łącznik p/t świecznikowy hermetyczny
- łącznik p/t schodowy hermetyczny
- przycisk zwrotny p/t "dzwonek"
- dzwonek wewnętrzny w mieszkaniu
- łącznik do oświetlenia na tarasie/balkonie
- łącznik 2-bieg do gniazda na balkonie
- INSTALACJA GNAZD WTYKOWYCH 230V**
- Gniazdo 230V (L+N+PE-ramka pojedyncza) p/t
- Gniazdo 230V x2 (L+N+PE-ramka podwójna) p/t
- Gniazdo 230V (L+N+PE-ramka pojedyncza) p/t hermetyczne
- gniazdo do zasilania pralki; montaż na 1,2m
- gniazdo do zasilania okapu; montaż na 2,2m
- gniazdo do zasilania zmywarki; montaż na 0,6m
- gniazdo do zasilania lodówki; montaż na 0,6m
- Gniazdo 230V x2 (L+N+PE-ramka podwójna) p/t hermetyczne
- Gniazdo 230V na balkonie (L+N+PE) p/t hermetyczne IP65
- zestaw:  
- gniazdo hermetyczne 230V  
- łącznik pojedynczy hermetyczny do wypustu nad umywalką
- wypust 400V kuchnia elektryczna
- wypust elektryczny - typ i przekrój podany na rysunku
- Projektowana tablica rozdzielcza lokali mieszkalnych montaż na 1,4m (spód tablicy)
- Projektowana tablica teletechniczna lokali mieszkalnych montaż na 0,3m (spód tablicy)
- zestaw:  
- x3 gniazdo hermetyczne 230V  
- x1 gniazdo TV (televizji kablowej)  
- x1 gniazdo RTV (TV+R+SAT)
- wypust pod unifon/monitor domofonowy w mieszkaniu
- ściany żelbetowe
- ściany murowane gr.18cm
- ściany wewnętrzne murowane gr.12cm i 8cm



Mieszkanie nr 6

1	Wiatrolap	2,02m <sup>2</sup>
2	Komunikacja	6,92m <sup>2</sup>
3	Sypialnia	10,51m <sup>2</sup>
4	Pokój	8,85m <sup>2</sup>
5	Łazienka	4,43m <sup>2</sup>
6	Salon + Kuchnia	20,49m <sup>2</sup>
7	Pokój	8,47m <sup>2</sup>
		61,69m <sup>2</sup>

Balkon 5,73m<sup>2</sup>

1. Powierzchnie pomieszczeń zgodnie z Polską Normą PN-ISO 9836:1997.
2. Podane wymiary nie uwzględniają wykończenia ścian (tynków).
3. Na etapie projektu wykonawczego i w czasie realizacji obiektu, mogą wystąpić korekty w powierzchni lokalu, wymiarów pomieszczeń i układzie ścian.
4. Niniejsza karta katalogowa przedstawia przykładową aranżację mieszkania.

Rysunek objęty prawami autorskimi firmy:  
"Detan Spółka z ograniczoną odpowiedzialnością"

SKALA 1:50



Projektant:  
DETAN Sp. z o.o.  
ul. Słowackiego 16  
25-365 Kielce  
tel. (+48)041 361 36 65